

## ***SPECIAL COURTS SEJOURS***



**Forfait 3 jours / 2 nuits**

**Incluant l'hébergement, 2 demi-journées  
d'équitation et 1 journée de randonnées**

**A partir de 101 € / enfant**

*Madame, Monsieur,*

*A travers ce dossier de présentation, nous avons le plaisir de vous faire découvrir les possibilités offertes par notre centre équestre et poney-club pour l'organisation de séjours équestres.*

*Forts de notre expérience de plus de 40 ans auprès de cavalières et cavaliers de tous horizons, nous serions ravis de vous accueillir au sein de notre centre équestre et poney-club.*

*Nous vous souhaitons une bonne chevauchée parmi ces quelques lignes et nous sommes à votre disposition pour tout renseignement complémentaire.*

*Bien à vous,*

*Philippe Macé et Sylvie Laboute, dirigeants*

## 1. Présentation du Centre Equestre

### 1.1. L'équipe pédagogique

L'enseignement est dispensé par 4 moniteurs diplômés d'Etat :



**Philippe Macé**  
BEES 1



**Sylvie Laboute**  
BEES 1



**Carole Barthélémy**  
BEES 1



**Solène Chambon**  
BP JEPS

### 1.2. Infrastructures équestres et d'hébergement

Le Centre Equestre accueille les cavaliers dans les **infrastructures équestres** suivantes :

- Manège Olympique (20 x 60m)
- Carrière sablée (60 x 60m)
- Carrière sablée (60 x 20m)
- Rond de longe ou liberté (20m)
- Club – House
- Salle d'hippologie
- Parcours de Cross et pleine nature
- Chemins de balade balisés
- Sanitaires avec accès PMR



Manège olympique



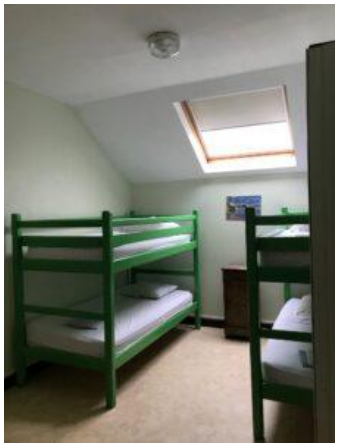
Carrière olympique



Parcours de cross

Concernant l'**hébergement**, le Centre Equestre dispose d'un gîte permettant d'accueillir jusqu'à 36 personnes réparties en huit chambres. Le gîte comporte :

- ☑ Une vaste salle de séjour avec cheminée, télévision et accès wifi ;
- ☑ Une grande cuisine équipée : 3 réfrigérateurs, 1 congélateur, 1 lave-vaisselle de collectivité, 1 fourneau avec 6 feux et 1 grand four, 1 micro-onde, 2 cafetières, 1 bouilloire, 1 friteuse ;
- ☑ Des sanitaires avec 6 douches individuelles, 7 WC et 8 lavabos ;
- ☑ Une infirmerie ;
- ☑ Une grande terrasse ombragée avec barbecue.



### 1.3. Les agréments du Centre Equestre




Le Centre Equestre dispose des agréments suivants :

- ☑ Fédération Française d'Équitation sous le n° 3630000.
- ☑ Jeunesse et Sport sous le n°ET000057 ;
- ☑ Education Nationale sous le n°36.05.07 ;

Les installations sont sécurisées, conformes aux normes de sécurité en vigueur et régulièrement inspectées par les commissions de sécurité.

## 2. Définir votre projet

### 2.1. Exemple de séjour possible

	Matin	Après-midi	
<b>LUNDI</b>	Arrivée au centre équestre, installation dans les chambres, Présentation et visite du centre équestre, consignes de sécurité à respecter	Séance d'équitation (≈ 2h30)	
<b>MARDI</b>	Randonnée avec pique-nique en attelage et à poneys dans le parc naturel régional de la Brenne		
<b>MERCREDI</b>	Séance d'équitation (≈ 2h30)	Départ du centre équestre.	

Le jour de début du séjour peut être modifié dans la mesure du possible

#### Tarifs :

- Séance d'équitation de 2h30 environ : **16 €** / séance / enfant
- Randonnée en attelage et à poney avec pique-nique : **32 €** / enfant

### 2.2. Conditions d'hébergement

Possibilité de pension complète comprenant :

- L'hébergement avec ou sans chauffage selon saison;
- Les petits déjeuners, déjeuners, goûters et diners.

Sont fournis par lit : une alèse, un drap housse, un oreiller avec taie et une couverture → **Pensez à prévoir drap plat ou duvet**. Un drap plat peut être loué sur place (3 €).

Les menus sont variés et équilibrés, tiennent compte des saisons, une attention particulière est portée aux différents régimes alimentaires.

#### Tarifs :

- Hébergement seul (intendance assurée par vos soins) : 37 € / personne pour l'ensemble du séjour
- Pension complète du lundi midi au mercredi midi : 126 € / personne pour l'ensemble du séjour
- Participation au chauffage si nécessaire : 20 à 30 € / nuit selon le nombre de chambres occupées.

## 3. Nous contacter

N'hésitez pas à nous contacter pour tout renseignement complémentaire et pour définir les contours de votre projet :



02 54 37 72 63



Sylvie Laboute : 06 82 12 80 37 - Philippe Macé 06 82 41 58 75



Centre Equestre de l'Epineau – Le Grand Tremble – 36300 RUFFEC



[epineau4@orange.fr](mailto:epineau4@orange.fr) / [www.epineau.com](http://www.epineau.com)

Des fiches de renseignement et réservation (avec tarifs) sont disponibles en **annexes 1 et 2** de ce dossier.

## Quelques références

- ☑ Le centre de loisir de Versailles (78000) pendant 10 ans
- ☑ Le centre de loisirs de Ballan- Miré (37510) depuis + de 20 ans
- ☑ L'école primaire de Ruffec le Château (36300) depuis + de 25 ans
- ☑ Le collège des Ménigouttes de Le Blanc (36300) de la 6ème à la 3ème depuis + de 30 ans
- ☑ Le lycée Pasteur de Le Blanc (36300) avec une option BAC et une section sportive depuis + de 20 ans
- ☑ Le CAT de Saint Benoit du Sault (36170)
- ☑ L'IME de Le Blanc (36300)
- ☑ L'école Saint Pierre de Châteauroux (36000) depuis + de 10 ans
- ☑ La base de plein air de Le Blanc (36300) depuis + de 15 ans
- ☑ L'externat médico-pédagogique « arc en ciel » (94320) pendant 5 ans
- ☑ L'APAS vacances jeunes (75626) pendant 4 ans
- ☑ Le CPIE d'Azay le Ferron (36290)
- ☑ CLM Louise Michel d'Arcueil (94110)
- ☑ L'école primaire d'Ingrandes (36300)
- ☑ La maison de retraite de Saint Gaultier (36800)
- ☑ L'association « Léa et les autres » d'Angevilliers (91470)
- ☑ Communauté de communes du pays de Limours (91470) pendant 3 ans
- ☑ Communauté de communes Brenne Val de Creuse (36300)
- ☑ L'école Jules Ferry de Le Blanc (36300)
- ☑ L'école de Ville Haute de Le Blanc (36300)
- ☑ L'école « Les Marronniers » de thenay (36800)
- ☑ Groupe de 12 jeunes turcs venant d'Istanbul atli sport kubulu à Istanbul depuis 2014 (pendant 3 ans)
- ☑ Groupe de 12 jeunes chinois de Xinjiang Mashuxueyuan, région de Hunan en Chine (depuis 2018)



**ANNEXE 1**  
**Fiche de renseignement**

Vos coordonnées	
Organisme / Etablissement	
Adresse complète	
Téléphone	
Nom du responsable (Prénom NOM)	
e-mail	
Responsable sur site (Prénom NOM)	
Téléphone	
e-mail	

Le séjour	
Jour et heure d'arrivée	
Jour et heure de départ	
Nombre d'enfants	
Nombre d'adultes accompagnateurs	

Complété par :

Le :

**ANNEXE 2 : Fiche de réservation**  
**(Tarifs valables du 01/09/2024 au 31/08/2025)**

EQUITATION	
Nombre de séances de 2h30 envisagées	
Nombre d'enfants par séance	
⇒ ..... enfants x ..... séances x <b>16 € TTC</b> par séance = .....€	
Souhait de faire une journée de randonnée <input type="checkbox"/> oui <input type="checkbox"/> non	
⇒ .....enfants x <b>32 € TTC</b> = .....€	
<b>TOTAL</b>	
Modalités de paiement : 30% de la somme à la réservation, le solde en fin de séjour/cycle. Votre réservation sera prise en compte à la réception de l'acompte.	
<b>Total x 30% = .....€ (acompte à régler)</b>	
Fait à .....le .....	
Nom et signature précédés de la mention « <i>bon pour acceptation</i> »	

HEBERGEMENT	
<input type="checkbox"/> Hébergement en autonomie	Nombre de personnes :
⇒ ..... personnes x <b>37€ TTC</b> = .....€ <i>(une taxe de séjour de 0.60€/nuitée pour les personnes majeures sera à régler sur place)</i>	
<input type="checkbox"/> Pension complète (lundi midi à mercredi midi)	Nombre de personnes :
⇒ .....personnes x <b>126 € TTC</b> = .....€ <i>(une taxe de séjour de 0.60€/nuitée pour les personnes majeures sera à régler sur place)</i>	
<b>Participation aux frais de chauffage entre le 15 septembre et le 15 mai :</b> 20 à 40 € selon le nombre de chambres occupées (facturé en fin de séjour)	
<b>Modalités de paiement : 30% de la somme à la réservation, le solde en fin de séjour.</b> Votre réservation sera prise en compte à la réception de l'acompte.	
<b>Total x 30% = .....€ (acompte à régler)</b>	
Fait à .....le .....	
Nom et signature précédés de la mention « <i>bon pour acceptation</i> »	